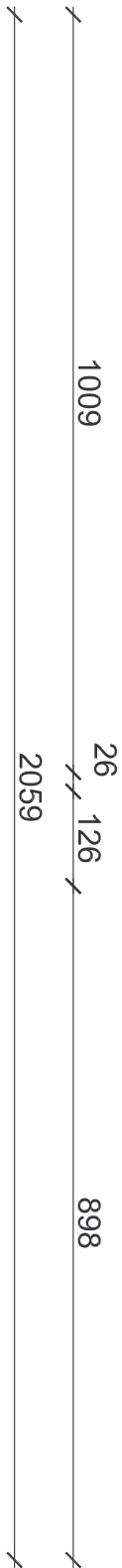
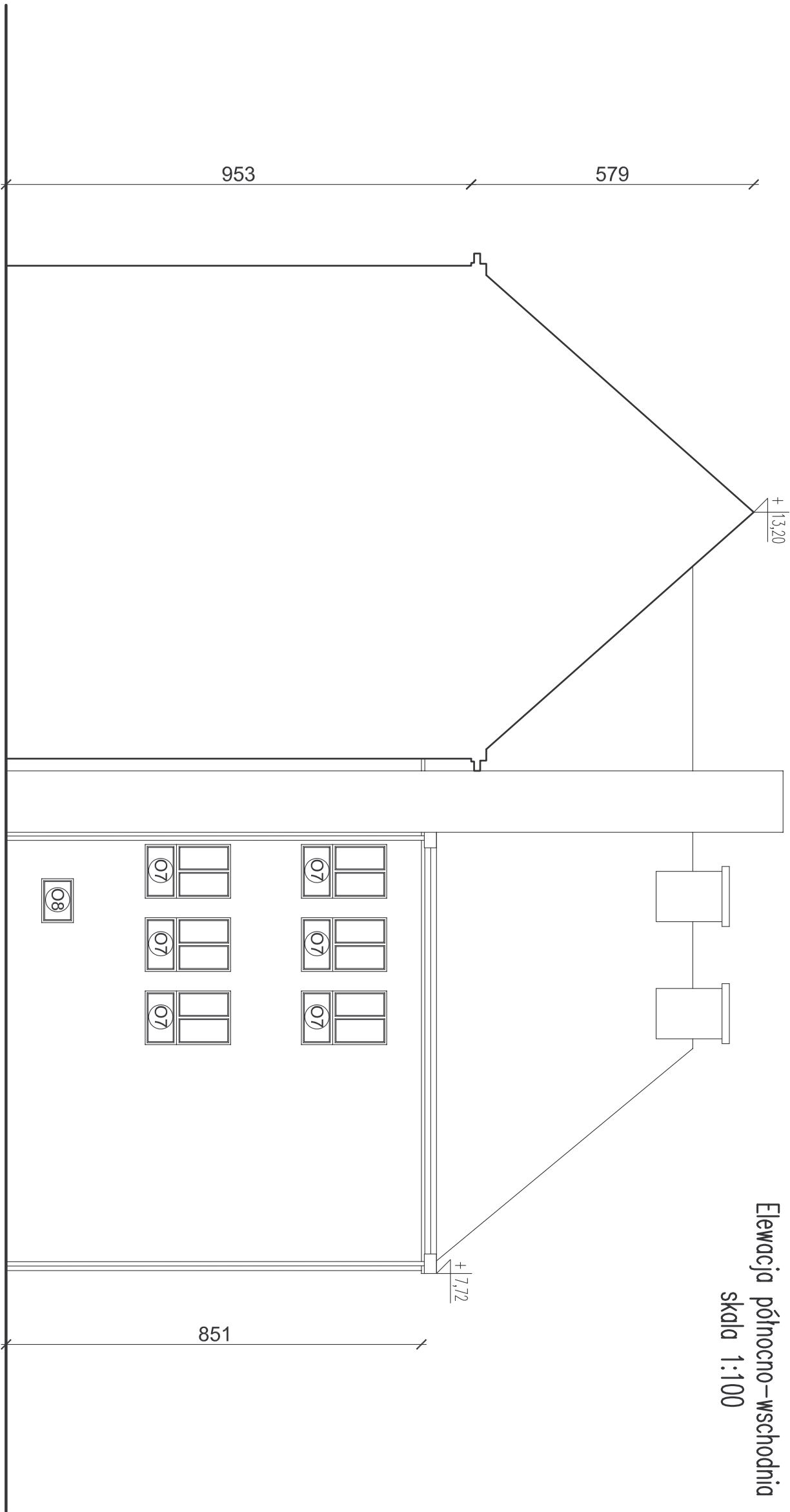
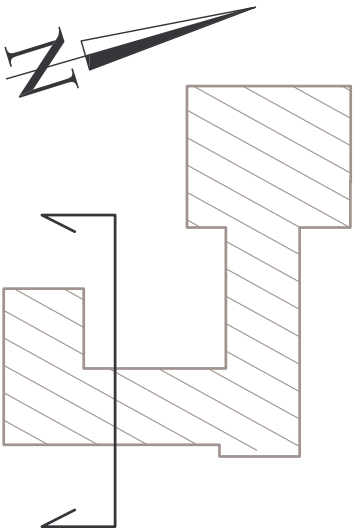


Elewacja północno-wschodnia  
skala 1:100



PLAN SYTUACYJNY



UWAGA:  
1. Wymiary na podstawie dokumentacji archiwalnej.  
2. Dokładne wartości wymiarów sprawdzić na budowie.  
3. Rysunek został wykonany z dokładnością  
wystarczającą do wykonania projektu ocieplenia  
elewacji i nie może być traktowany jako podstawa do  
innych opracowań.

ZADANIE: Termomodernizacja Zespołu Przedszkolno - Szkolnego w Dobromierzu					
ADRES: ul. Włoszczowska 5, Dobromierz					
NAZWA RYSUNKU: Elewacja północno-wschodnia - INWENTARYZACJA			STADIUM DOKUM.: P.B.		
Projektował:	Specjalność	Nr upraw.	Podpis	Data	SKALA:
mgr inż. arch. Ewa Koszowiak	Architektura	KL-220/87		03.2018	1:100
					Rys. nr:
					7